



שכונת "אפיקי נחל" אופקים

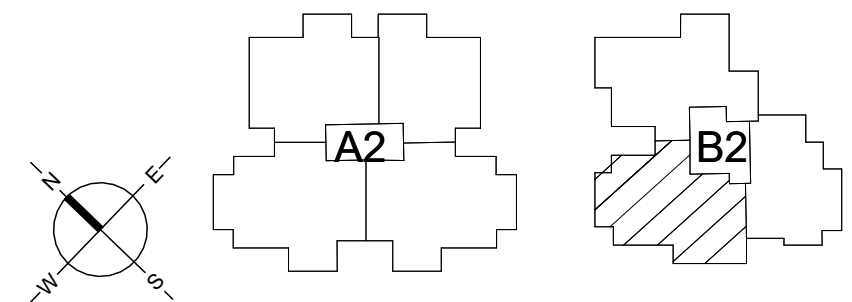
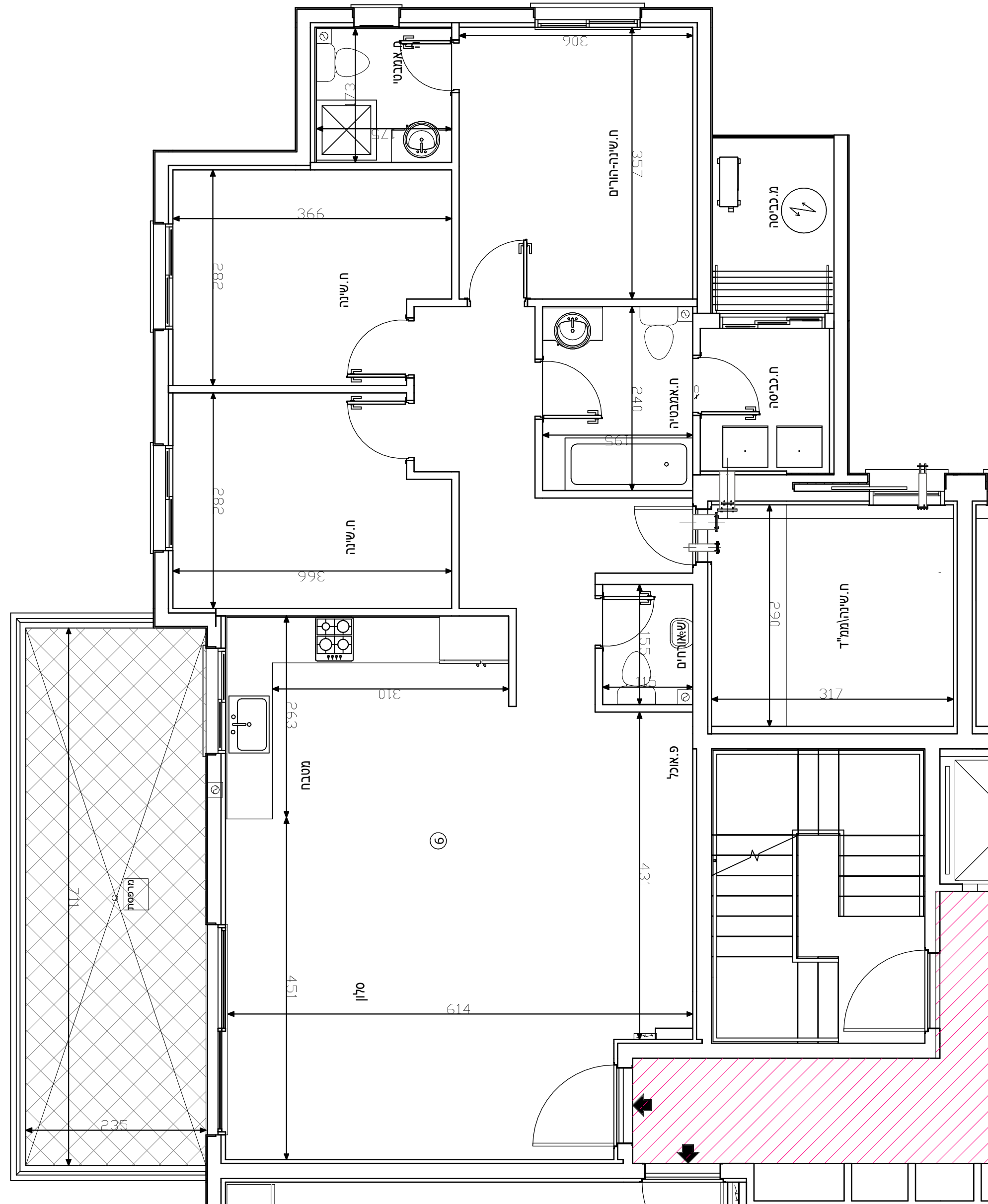
מגרש	1310
בניין	B2
קומה	4
דירה	9
טיפוס	A1

מקרא:

	שטח ורכוש משותף		מיקום הכנה למעבה מזגן
	מרפסת לא מקורה		צינור איורור
	מרפסת מקורה		קולטני ביוב
	קו קירוי		לוח חשמל דירתי
	דוד שמש		תא ביוב
	תא ניקוז/בור חלחול		
תאריך:	31/10/24	קנ"מ:	1 : 50

הערות לתוכניות:

- המידות המתוארות בתוכנית הן מידות בנייה (ברוטו) מקיר בנייה לקיר בנייה, לפני ציפוי טיח, קרמיקה או כל ציפוי אחר.
- סטיית בשיעור 2% בין מידות הבניין המופיעות בתוכנית לבין המידות למעשה במפרט לבין הכמויות והמידות למעשה לא יחשבו לסטייה מהתכנית.
- יתכנו שינויים בפתחים בגדלם, מיקומם או צורתם לרבות שינויים בחזיתות השונות או באופן החלוקה הפנימיים ליחידות או במספרן ו/או במיקום עמודים קורות וכו'.
- יתכנו שינויים והתאמות בכפוף לדרישות הרשויות ואילוצי תכנון ו/או בנייה.
- בכדי להסיר ספק מובהר כי הריהוט, הציוד החשמלי וקובעות סניטציה, המצוינים בתוכנית אינם נכללים בחוזה המכר ונעשו להמחשה בלבד, וכן כיווני פתיחת דלתות וחלונות לרבות מס' נכפים.
- המטבח וקובעות הסניטציה (ברזים, כיורים, אסלות, אמבטיות וכו') המופיעות בתוכנית זו הינם להמחשה בלבד, אין להתייחס למידותיהן מיקומם או צורתם אלה במפרט הטכני בלבד.
- מיקומם הסופי של צנרת מי גשם, צנרת ניקוז וקולטני ביוב בקירות ו/או על יד הקירות יקבעו עפ"י תוכניות הביצוע. צמ"ג-צינור מי גשם, צמ"מ צינור ניקוז מרפסת)
- מיקומם הסופי של ההכנות למזגנים/דודי מים חמים/ארון חשמל וכו', יקבע עפ"י תוכניות ביצוע.
- יתכן העברה גלויה אנכית ו/או אופקית למערכות שונות של ביוב/אוורור/ניקוז וכו', בדירה, במחסנים בשטחים ציבוריים וכו' מעבר למסומן בתוכנית ובגבהים שונים.
- בשטח החצר הצמודות עוברים קווי צנרת מים, ניקוז וביוב וממקומות שוחות ביקורת של המערכות המשותפות בגין כך תירשם זיקת הנאה לזכות מעבר על המגרש לגישה למערכות אלו.
- ביציאה למרפסות הפתוחות יהיה מדרגה/סף מוגבה.
- פני הריצוף בתוך המ"מ ד מוגבהים 3-2 ס"מ מפני ריצוף הדירה.
- על הגג יקבעו מתקנים כגון מאגר מים, מעבי מיזוג אוויר או כל מתקן אחר שיקבע ע"י החברה.
- גבולות המגרש יקבעו סופית בתשריט שאושר ע"י הרשות המקומית, שטח הדירה כמפורט במפרט הטכני.
- מותנה בהיתר בנייה מועדכן.
- במקרה של סתירה בין תכנית זו למפרט המכר-יקבע מפרט המכר.



א.ד.כהן בע"מ

בית פריזמה, שד' שד"ר 31/701 ב"ש
טל: 08-6490730 פקס: 08-6490943

