



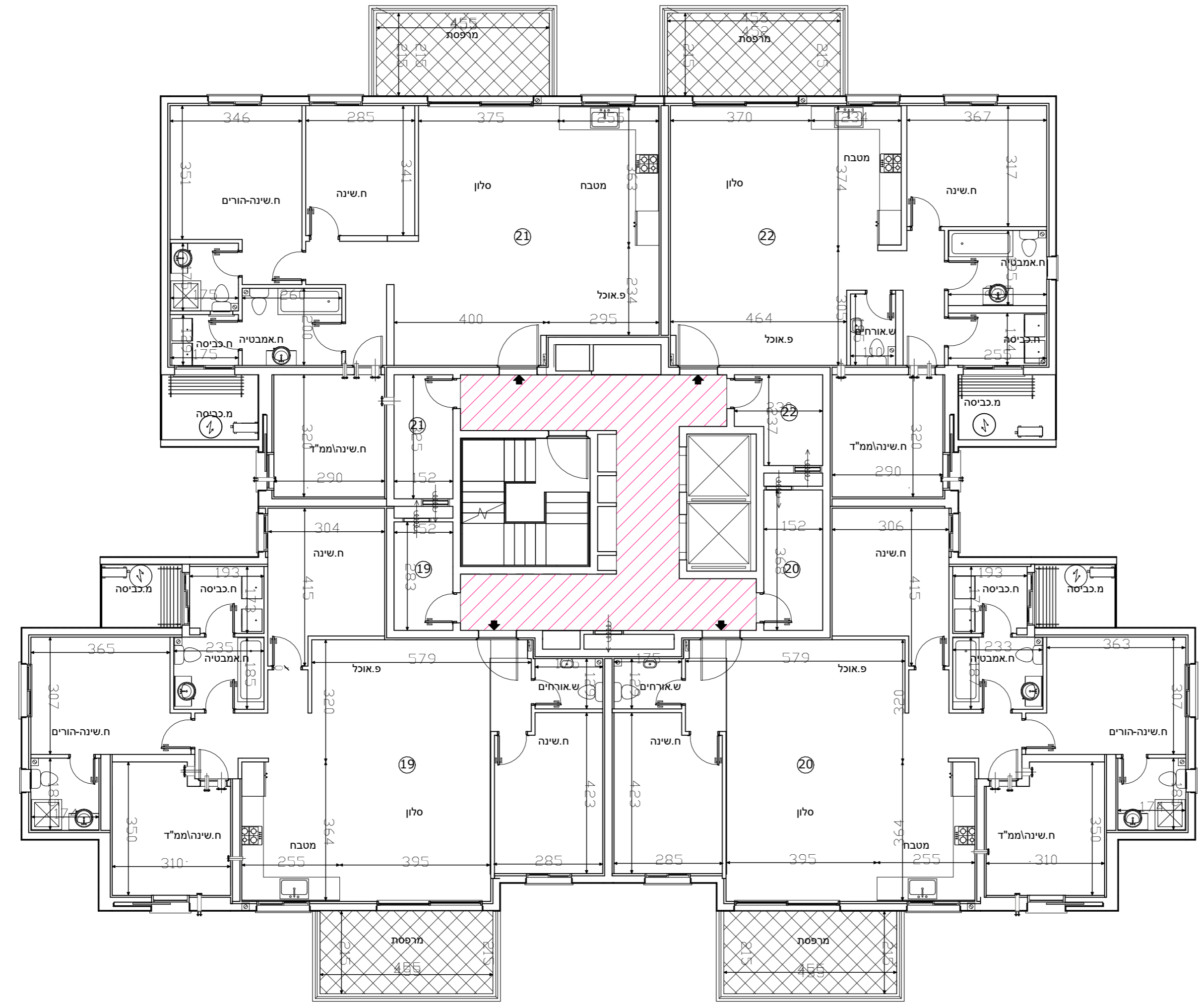
# שכונת "אפיקי נחל" אופקים

מגרש	1310
בניין	A2
קומה	6

## מקרא:

	שטח ורכוש משותף		מיקום הכנה למעבה מזגן
	מרפסת לא מקורה		צינור איזורור
	מרפסת מקורה		קולטני ביוב
	קו קירוי		לוח חשמל דירתי
	דוד שמש		תא ביוב
	תא ניקוז/בור חלחול		

תאריך: 15/10/24 קנ"מ: 1 : 100



### הערות לתוכנית:

1. המידות המתוארות בתוכנית הן מידות בנייה ברוטו (מקיר בנייה לקיר בנייה), לפני ציפוי טיח, קרמיקה או כל ציפוי אחר.
2. ספירת בשיעור 2% בין מידות הבניין המופיעות בתכנית לבין המידות למעשה במפרט לבין הכמויות והמידות למעשה לא יחשבו לסטייה מהתכנית.
3. יתכנו שינויים בפתחים בגדלים, מיקומם או צורתם לרבות שינויים בחזיתות השונות או באופן החלוקה הפנימיים ליחידות או במספרן ו/או במיקום עמודים קורות וכו'.
4. ייתכנו שינויים והתאמות בכפוף לדרישות הרשויות ואילווצי תכנון ו/או בנייה.
5. בכדי להסיר טפח מובהר כי הריהוט, הציוד החשמלי וקבועות סניטציה, המצוינים בתוכנית אינם נכללים בחוזה המכר ונעשו להמחשה בלבד, וכן כיווני פתיחת דלתות וחלונות לרבות מס' יכנסים.
6. המטבח וקבועות הסניטציה/ברזים, כיורים, אמלות, אמבטיות וכו' המופיעות בתוכנית זו הינם להמחשה בלבד, אין להתייחס למידותיהן מיקומם או צורתם אלה במפרט הסכמי בלבד.
7. מיקומם הסופי של צנרת מי גשם, צנרת ניקוח וקולטני ביוב בקירות ו/או על יד הקירות יקבעו עפ"י תכנון הביצוע. צמיג-צינור מי גשם, צמיג צינור ניקוח מרפסת.
8. מיקומם הסופי של ההכנות למוגנים/דודי מים חמים/ארון חשמל וכו', יקבע עפ"י תוכנית ביצוע.
9. תיתכן העברה גלויה אנוכית ו/או אופקית למערכות שונות של ביוב/אזורור/ניקוח וכו', בדירה, במחסנים בשטחים ציבוריים וכו' מעבר למסומן בתוכנית ובגבהים שונים.
10. בשטח החצרות הצמודות עוברים קווי צנרת מים, ניקוח וביוב וממקומות שוות ביקורת של המערכות המשותפות בגין כך תירשם זיקת הנאה לזכות מעבר על המגרש לגישה למערכות אלו.
11. ביציאה למרפסות הפתוחות יהיה מדרגה/סף מוגבה.
12. פני הריצוף בתוך המט"ד מוגבהים 2-3 ס"מ מפני ריצוף הידיה.
13. על הגג יקבעו מתקנים כגון מאגר מים, מעבני מיוזג אוויר או כל מתקן אחר שיקבע ע"י החברה.
14. גבולות המגרש יקבעו סופית בתשרית שיאושר ע"י הרשות המקומית, שטח הידיה כמפורט במפרט הסכמי.
15. מותנה בהיתר בנייה מועדכן.
16. במקרה של סתירה בין תכנית זו למפרט המכר-יקבע מפרט המכר.

