



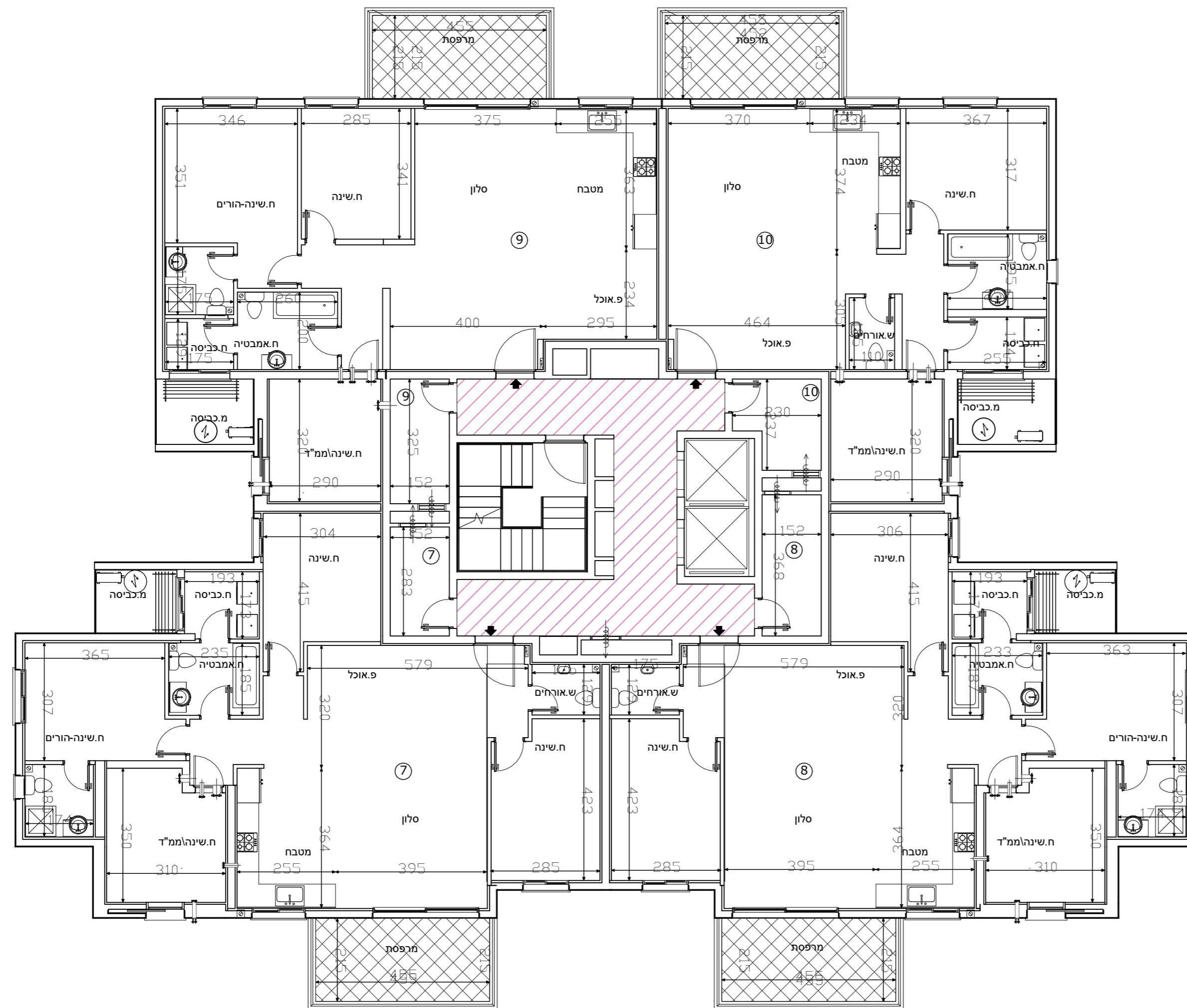
שכונת "אפיקי נחל" אופקים

מגרש	1310
בניין	A2
קומה	3

מקרא:

	מיקום הכנה למעבה מזגן		שטח ורכוש משותף
	צינור איזורור		מרפסת לא מקורה
	קולטני ביוב		מרפסת מקורה
	לוח חשמל דירתי		קו קירוי
	תא ביוב		דוד שמש
			תא ניקוז/בור חלחול

תאריך: 15/10/24 קנ"מ: 1 : 100



- הערות לתוכנית:
1. המידות המתוארות בתוכנית הן מידות בנייה (ברוטו) (מקיר בנייה לקיר בנייה), לפני ציפוי טיח, קרומיקה או כל ציפוי אחר.
 2. ספיקות בשיעור 2% בין מידות הבניין המופיעות בתכנית לבין המידות למעשה במפרט לבין הכמויות והמידות למעשה לא יחשבו לסטייה מהתכנית.
 3. יתכנו שינויים בפתחים בגדלם, מיקומם או צורתם לרבות שינויים בחזיתות השונות או באופן החלוקה הפנימיים ליחידות או במספרן ו/או במיקום עמודים קורות וכו'.
 4. ייתכנו שינויים והתאמות בכפוף לדרישות הרשויות ואילווצי תכנון ו/או בנייה.
 5. בכדי להסיר טפח מובהר כי הריהוט, הציוד החשמלי וקבועות סניטציה, המצוינים בתוכנית אינם נכללים בחוזה המכר ונעשו להמחשה בלבד, וכן כיווני פתיחת דלתות וחלונות לרבות מס' יכנסים.
 6. המטבח וקבועות הסניטציה (ברזים, כיורים, אמלוח, אמבטיות וכו') המופיעות בתוכנית זו הינם להמחשה בלבד, אין להתייחס למידותיהן מיקומם או צורתם אלה במפרט הסכמי בלבד.
 7. מיקומם הסופי של צנרת מי גשם, צנרת ניקוח וקולטני ביוב בקירות ו/או על יד הקירות יקבעו עפ"י תכנונית הביצוע. צמיג-צינור מי גשם, צמיג צינור ניקוח מרפסת.
 8. מיקומם הסופי של ההכנות למזגנים/דודי מים חמים/ארון חשמל וכו', יקבע עפ"י תוכנית ביצוע.
 9. תיתכן הטברה גלויה אנוכית ו/או אופקית למערכות שונות של ביוב/אוורור/ניקוח וכו', בדירה, במחסנים בשטחים ציבוריים וכו' מעבר למסומן בתוכנית ובגבהים שונים.
 10. בשטח החצרות הצמודות עוברים קווי צנרת מים, ניקוח וביוב וממקומות שוות ביקורת של המערכות המשותפות בגין כך תירשם זיקת הנאה לזכות מעבר על המגרש לגישה למערכות אלו.
 11. ביציאה למרפסות הפתוחות יהיה מדגרה/סף מוגבה.
 12. פני הריצוף בתוך המט"ד מוגבהים 2-3 ס"מ מפני ריצוף היירה.
 13. על הגג יקבעו מתקנים כגון מאגר מים, מעבני מיוזג אוויר או כל מתקן אחר שיקבע ע"י החברה.
 14. גבולות המגרש יקבעו סופית בתשריט שיאושר ע"י הרשות המקומית, שטח היירה כמפורט במפרט הסכמי.
 15. מותנה בהיתר בנייה מועדכן.
 16. במקרה של סתירה בין תכנית זו למפרט המכר-יקבע מפרט המכר.

